

Unisept-Filtergehäuse mit optimiertem Innenleben

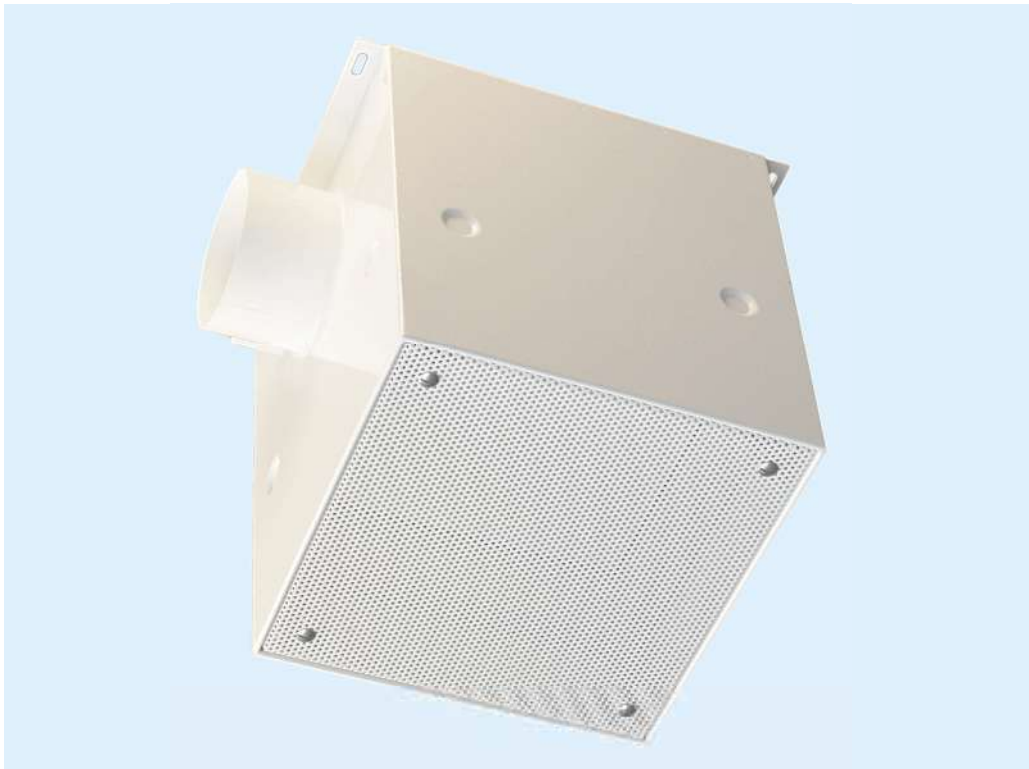
Das Unisept-Filtergehäuse für den Einbau eines endständigen Schwebstofffilters ist mit allen, der Sicherheit dienenden, Kontrollmöglichkeiten ausgestattet. Es lässt sich einfach in jede Decken- oder Wandkonstruktion integrieren.

Das Filtergehäuse der Unifil AG wird aus verzinktem Stahlblech (weiss RAL 9010, beidseitig einbrennlackiert) oder aus rostfreiem Stahl gefertigt und ist in sieben Grössen für Luftmengen von 150

bis 1200 m³/h lieferbar. Der Anschluss an das Kanalsystem erfolgt über einen runden oder rechteckigen, seitlich oder oben angeordneten Stutzen. Sonderanfertigungen sind auf Anfrage möglich. Fester Bestandteil des Gehäuses ist ein Filter-Aufnahmesystem mit integrierter Prüfrille nach DIN 1946, Teil 4. Dichtsitzprüfung, Druckverlustmessung sowie Aerosolaufgabe können reinluftseitig vorgenommen werden. Die neu entwickelte Dichtsitzprüfrille ist aufgrund der geänderten Kon-



Unisept-Filtergehäuse mit rundem Anschlussstutzen und Lochblech-Luftdurchlass.



struktion deutlich stabiler. Durch die neu konzipierten Bumper wird der Filter automatisch zentriert. Entsprechend den Anforderungen an die Luftführung können die Filtergehäuse mit einem Drallausslass, einem Lochblech oder einem Gewebeverteiler ausgerüstet werden. Wie üblich bei endständigen Filtern, erfolgt auch beim Unisept der Filterwechsel reinluftseitig. Dieser ist einfach und kann problemlos durch eine Person erfolgen. Einfach und flexibel auch in der Montage – auf Wunsch liefert Unifil AG zuerst nur die Gehäuse und, entsprechend dem Bauverlauf, zu einem späteren Zeitpunkt, die Luftdurchlässe und die Filterzellen. Damit wird sichergestellt, dass die hochsensiblen Schwebstofffilter während der Bauzeit nicht unnötig verschmutzt oder gar beschädigt werden.

unifil.ch ●

Dichtsitzprüfrille mit Messanschlüssen und Bumper für optimale Filterzentrierung.

Anpressvorrichtung für Filter.

