

Ausführung

- Hergestellt in rostfreiem Stahl, dadurch korrosionsfrei
- Revisionsdeckel mit Scharnieren für einen raschen und einfachen Filterwechsel
- Im Gehäuseboden integrierter Ablaufhahn für die Abführung des Kondenswassers
- Wand- oder Deckenmontage möglich
- Sondergrößen auf Anfrage erhältlich

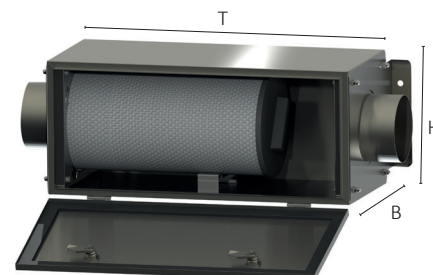
Anwendung

- Für die Filtrierung der Zuluft/Abluft der Wasserkammer bei Veränderungen des Wasserspiegels

Geprüft nach ISO 10648-2 Klasse 3
Filtergehäuse für Reservoir bis 2'000 m³ Inhalt

Art. Nr.	244591	Zeichnung P00633
Bezeichnung	RES-0/2000-300-V2A-125	
Zu-/Abflussmenge [m ³ /h]	max. 300	
Stutzen Ø [mm]	125	
Abmessung in mm [BxHxT]	270 x 250 x 580	

Nettopreis pro Stück [CHF] 750.- exkl. Filter


Filter zu Reservoirgehäuse RES-0/2000-300

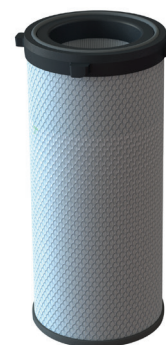
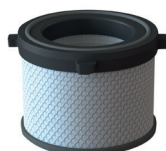
	bis 500 m ³ Inhalt	bis 1'000 m ³ Inhalt	bis 2'000 m ³ Inhalt
Art. Nr.	244725	244730	244735
Bezeichnung	USR13-RES-0/2000-500	USR13-RES-0/2000-1000	USR13-RES-0/2000-2000
Zu-/Abflussmenge [m ³ /h]	max. 75	max. 150	max. 300
Zeichnung	P00634	P00635	P00636
Abmessung in mm [Ø x L]	190 x 150	190 x 250	190 x 400

Nettopreis pro Stück [CHF]

180.-

230.-

280.-


Filtergehäuse für Reservoir 2'000 bis 10'000 m³

Art. Nr.	204973	Zeichnung P00221
Bezeichnung	RES-10000-1500-V2A-200	
Zu-/Abflussmenge [m ³ /h]	max. 1500	
Stutzen Ø [mm]	200	
Abmessung in mm [BxHxT]	360 x 660 x 600	

Nettopreis pro Stück [CHF] 2'100.- exkl. Filter

