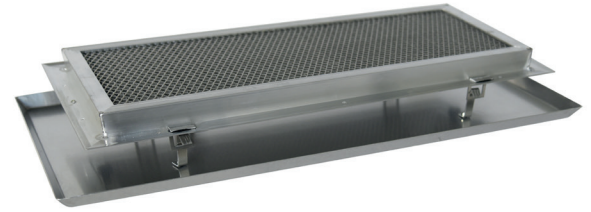


Ausführung

- Filterzelle mit plissiertem Alu-Streckmetall
- Rahmen aus Aluminium
- Standard mit 2 Knöpfen
- Hoher Abscheidegrad
- Geringer Druckverlust
- Auch erhältlich mit Tropfschale
- Passende Einbaurahmen erhältlich

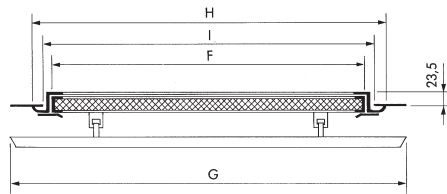
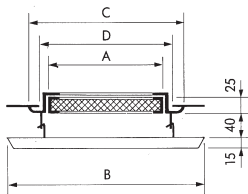
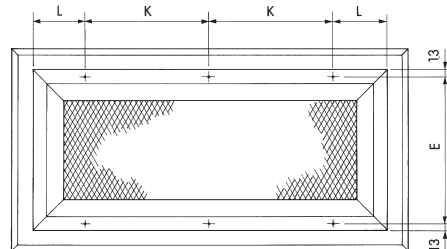
Anwendung

- Filtration von Fett-Aerosolen
- Abscheidung von Küchendünsten
- Regenerierbarer Vorfilter für Schweisssrauch
- Vorfiltration von ölhaltiger Luft
- Waschbare Grobfilterzelle



Fettfilter für Horizontaleinbau

Abmessungen B x H x T (mm)	Volumenstrom/ Druckverlust (m³/h / Pa)	Komplette Einheit* mit Tropfschale		nur Filter mit Knöpfen ohne Tropfschale		nur Tropfschale		nur Einbaurahmen	
		Bezeichnung	Preis pro Stk. (CHF)	Bezeichnung	Preis pro Stk. (CHF)	Bezeichnung	Preis pro Stk. (CHF)	Bezeichnung	Preis pro Stk. (CHF)
200 x 200 x 25	200/10	FA 0	133.00	FZ 0	43.00	TSFA 0	60.00	ERFA 0	40.00
500 x 200 x 25	500/10	FA 1	146.00	FZ 20	43.00	TSFA 1	70.00	ERFA 1	43.00
500 x 350 x 25	1000/10	FA 2	182.00	FZ 35	61.00	TSFA 2	80.00	ERFA 2	51.00
500 x 500 x 25	1500/10	FA 3	233.00	FZ 50	80.00	TSFA 3	100.00	ERFA 3	63.00



FA	Zellengröße A x F	B	C	D	E	G	H	I	K	L	max. Luftmenge m³/h
0	200 x 200	320	253	212	227	320	251	212	227	13	200
1	500 x 200	320	253	212	227	620	551	512	201	75	500
2	500 x 350	470	403	362	377	620	551	512	201	75	1000
3	500 x 500	620	553	512	527	620	551	512	201	75	1500

* inkl. Einbaurahmen

Preise für Ausführung in V2A, Preis Alu x 2.

Weitere Grössen und Ausführungen auf Anfrage.