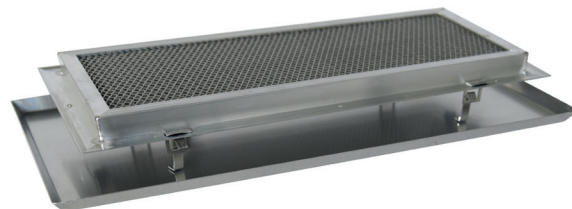


## Exécution

- Cellule filtrante avec métal déployé et plissé en aluminium
- Cadre en aluminium
- Standard avec 2 boutons
- Haute efficacité
- Perte de charge minimale
- Livrable également avec collecteur
- Cadres de montage adaptables également livrables

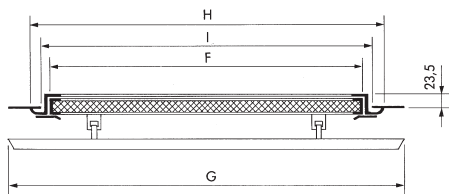
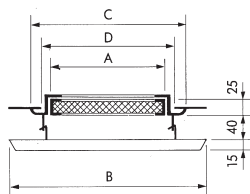
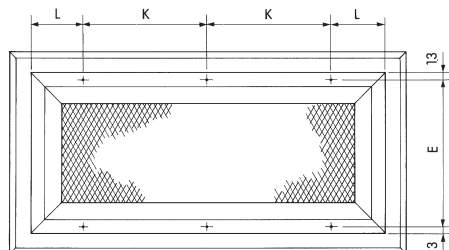
## Applications

- Filtration d'aérosols gras
- Séparation des vapeurs de cuisine
- Préfiltres lavables pour fumée de soudure
- Préfiltres pour air contenant de l'huile
- Cellules pour poussière grossière lavables



## Factres à graisse pour montage horizontal

Dimensions B x H x T (mm)	Débit d'air/ Perte de charge (m³/h / Pa)	Unités complètes* avec égouttoir		Cellule filtrante avec boutons sans égouttoir		Egouttoir		Cadre de montage	
		Désignation	Prix par pièce (CHF)	Désignation	Prix par pièce (CHF)	Désignation	Prix par pièce (CHF)	Désignation	Prix par pièce (CHF)
200 x 200 x 25	200/10	FA 0	133.00	FZ 0	43.00	TSFA 0	60.00	ERFA 0	40.00
500 x 200 x 25	500/10	FA 1	146.00	FZ 20	43.00	TSFA 1	70.00	ERFA 1	43.00
500 x 350 x 25	1000/10	FA 2	182.00	FZ 35	61.00	TSFA 2	80.00	ERFA 2	51.00
500 x 500 x 25	1500/10	FA 3	233.00	FZ 50	80.00	TSFA 3	100.00	ERFA 3	63.00



FA	dimensions A x F	B	C	D	E	G	H	I	K	L	max. débit d'air m³/h
0	200 x 200	320	253	212	227	320	251	212	227	13	200
1	500 x 200	320	253	212	227	620	551	512	201	75	500
2	500 x 350	470	403	362	377	620	551	512	201	75	1000
3	500 x 500	620	553	512	527	620	551	512	201	75	1500

\* incl. cadres de montage

Prix pour exécution en V2A = Prix Alu x 2

Autres dimensions et exécutions sur demande