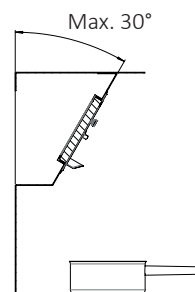
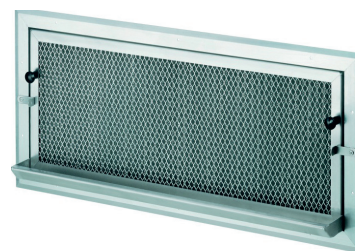


## Exécution

- Cellule filtrante avec métal déployé et plissé en aluminium
- Cadre en aluminium
- Standard avec 2 boutons
- Haute efficacité
- Perte de charge minimale
- Livrable également avec collecteur
- Cadres de montage adaptables également livrables
- Montage en position inclinée jusqu' à 30°

## Applications

- Filtration d'aérosols gras
- Séparation des vapeurs de cuisine
- Préfiltres lavables pour fumée de soudure
- Préfiltres pour air contenant de l'huile
- Cellules pour poussière grossière lavables

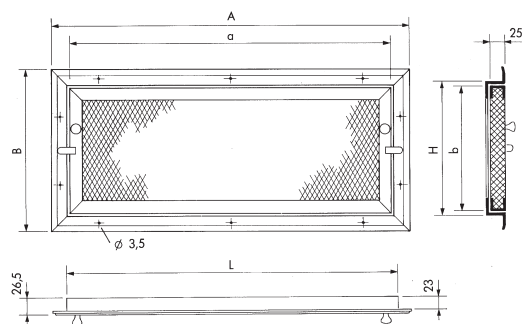


## Factres à graisse pour montage en position verticale ou inclinée

Dimensions L x H x P (mm)	Débit d'air/ Perte de charge (m³/hPa)	Unités complètes* sans égouttoir		Unités complètes* avec égouttoir		Cellule filtrante avec boutons avec égouttoir		Cellule filtrante avec boutons sans égouttoir		Cadre de montage	
		Désignation	Prix par pièce (CHF)	Désignation	Prix par pièce (CHF)	Désignation	Prix par pièce (CHF)	Désignation	Prix par pièce (CHF)	Désignation	Prix par pièce (CHF)
200 x 200 x 25	200/10	FL 0	78.00	FLT 0	98.00	FZT 0	63.00	FZ 0	43.00	ER 0	40.00
500 x 150 x 25	350/10	FL 15	78.00	FLT 15	98.00	FZT 15	63.00	FZ 15	43.00	ER 15	40.00
500 x 200 x 25	500/10	FL 20	81.00	FLT 20	101.00	FZT 20	63.00	FZ 20	43.00	ER 20	43.00
500 x 250 x 25	700/10	FL 25	91.00	FLT 25	111.00	FZT 25	71.00	FZ 25	51.00	ER 25	45.00
500 x 350 x 25	1000/10	FL 35	107.00	FLT 35	127.00	FZT 35	81.00	FZ 35	61.00	ER 35	51.00
500 x 500 x 25	1500/10	FL 50	138.00	FLT 50	153.00	FZT 50	95.00	FZ 50	80.00	ER 50	63.00

### Factres à graisse type FL

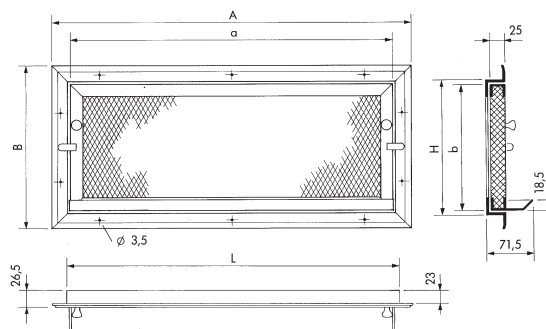
Factres à graisse sans égouttoir, avec cadre de montage aluminium



FL	dimensions	A	a	B	b	L	H	max. Débit d'air m3/h
0	200/200	251	199	251	199	205	205	200
15	500/150	551	499	201	149	505	155	350
20	500/200	551	499	251	199	505	205	500
25	500/250	551	499	301	249	505	255	700
35	500/350	551	499	401	349	505	355	1000
50	500/500	551	499	551	499	505	505	1500

### Factres à graisse type FLT

Factres à graisse avec égouttoir, soudé à la cellule filtrante et cadre de montage aluminium



FLT	dimensions	A	a	B	b	L	H	max. Débit d'air m3/h
15	500/150	551	501	203	151	505	156	350
20	500/200	551	501	253	201	505	206	500
25	500/250	551	501	303	251	505	256	700
35	500/350	551	501	403	351	505	356	1000
50	500/500	551	501	553	501	505	506	1500

\* incl. cadres de montage

Prix pour exécution en V2A = Prix Alu x 2

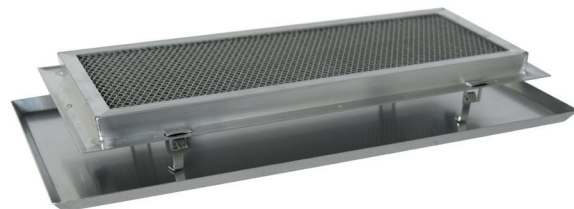
Autres dimensions et exécutions sur demande

## Exécution

- Cellule filtrante avec métal déployé et plissé en aluminium
- Cadre en aluminium
- Standard avec 2 boutons
- Haute efficacité
- Perte de charge minimale
- Livrable également avec collecteur
- Cadres de montage adaptables également livrables

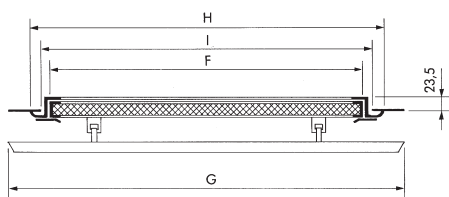
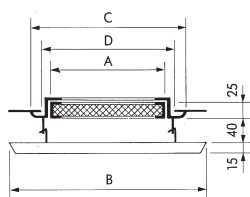
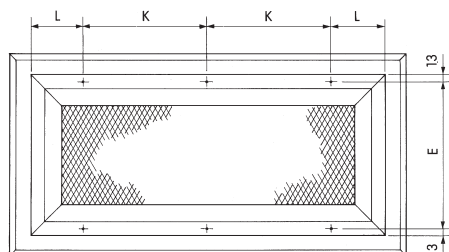
## Applications

- Filtration d'aérosols gras
- Séparation des vapeurs de cuisine
- Préfiltres lavables pour fumée de soudure
- Préfiltres pour air contenant de l'huile
- Cellules pour poussière grossière lavables



## Factres à graisse pour montage horizontal

Dimensions B x H x T (mm)	Débit d'air/ Perte de charge (m³/hPa)	Unités complètes* avec égouttoir		Cellule filtrante avec boutons sans égouttoir		Egouttoir		Cadre de montage	
		Désignation	Prix par pièce (CHF)	Désignation	Prix par pièce (CHF)	Désignation	Prix par pièce (CHF)	Désignation	Prix par pièce (CHF)
200 x 200 x 25	200/10	FA 0	133.00	FZ 0	43.00	TSFA 0	60.00	ERFA 0	40.00
500 x 200 x 25	500/10	FA 1	146.00	FZ 20	43.00	TSFA 1	70.00	ERFA 1	43.00
500 x 350 x 25	1000/10	FA 2	182.00	FZ 35	61.00	TSFA 2	80.00	ERFA 2	51.00
500 x 500 x 25	1500/10	FA 3	233.00	FZ 50	80.00	TSFA 3	100.00	ERFA 3	63.00



FA	dimensions A x F	B	C	D	E	G	H	I	K	L	max. débit d'air m³/h
0	200 x 200	320	253	212	227	320	251	212	227	13	200
1	500 x 200	320	253	212	227	620	551	512	201	75	500
2	500 x 350	470	403	362	377	620	551	512	201	75	1000
3	500 x 500	620	553	512	527	620	551	512	201	75	1500

\* incl. cadres de montage

Prix pour exécution en V2A = Prix Alu x 2

Autres dimensions et exécutions sur demande